

CHÈRE ELISE

Avec quoi faut-il chercher l'eau ?

CHOEURS : *Chère Elise, chère Elise*

Avec quoi faut-il chercher l'eau ?

CHOEURS : *Avec un seau, mon cher Eugène*

Cher Eugène, avec un seau

Mais le seau, il est percé

CHOEURS : *Chère Elise, chère Elise*

Mais le seau, il est percé

CHOEURS : *Faut le boucher, mon cher Eugène*

Cher Eugène, faut le boucher

Avec quoi faut-il le boucher ?

CHOEURS : *Chère Elise, chère Elise*

Avec quoi faut-il le boucher ?

CHOEURS : *Avec la paille, mon cher Eugène*

Cher Eugène, avec la paille

Mais la paille n'est point coupée

CHOEURS : Chère Elise, chère Elise

Mais la paille n'est point coupée

CHOEURS : Faut la couper, mon cher Eugène

Cher Eugène, faut la couper

Avec quoi faut-il la couper ?

CHOEURS : Chère Elise, chère Elise

Avec quoi faut-il la couper ?

CHOEURS : Avec une faux, mon cher Eugène

Cher Eugène, avec une faux

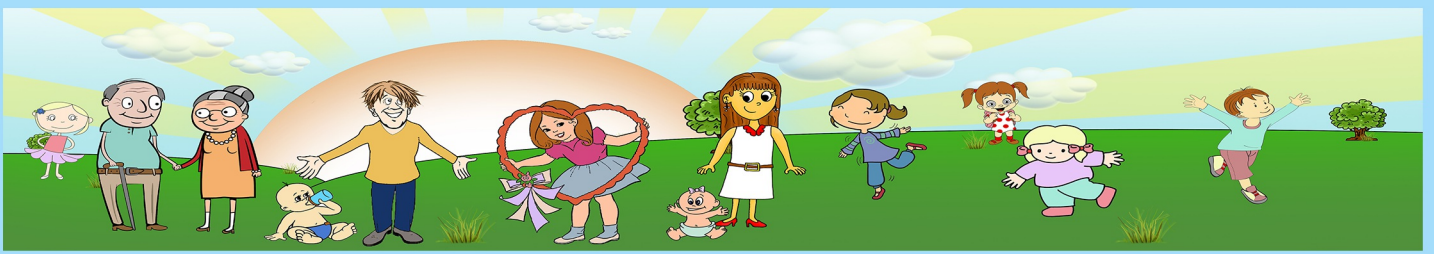
Mais la faux n'est point affûtée

CHOEURS : Chère Elise, chère Elise

Mais la faux n'est point affûtée

CHOEURS : Faut l'affûter, mon cher Eugène

Cher Eugène faut l'affûter



CHÈRE ELISE

B \flat E \flat F B \flat

3 B \flat (add9) F B \flat

5 B \flat (add9) F B \flat

7 C m B \flat F/A

9 G m F/A C m B \flat

11 F \sharp F \sharp /A \sharp B(add9)

13 F \sharp B B(add9)

15 F \sharp B C \sharp m

17 B F \sharp /A \sharp G \sharp m F \sharp /A \sharp

Musical score for 'Chère Elise' in G major, 6/4 time signature. The score consists of 17 measures. It includes various chords such as B \flat , E \flat , F, B \flat , B \flat (add9), C m , G m , F/A, B, B(add9), C \sharp m, G \sharp m, and F \sharp /A \sharp . The score features a key signature change from one flat to two sharps at measure 11. It includes first and second endings, a 3/4 time signature change at measure 15, and a 6/4 time signature change at measure 17.

3

19 $C\#m$ B G G^7/B

21 $C(add9)$ G C

23 $C(add9)$ G C

25 Dm C G/B

27 C G^7 C

tablature

Bb 	Eb 	F 	$Bb(add9)$ 	Cm 	F/A 	
$F\#$ 	$F\#7/A\#$ 	$B(add9)$ 	B 	$C\#m$ 	$F\#/A\#$ 	$G\#m$
G 	G^7/B 	$C(add9)$ 	C 	Dm 	G^7 	