

## COMPÈRE GUILLERI

Il était un p'tit homme  
Qui s'appelait Guilleri  
Carabi  
Il s'en fut à la chasse  
A la chasse aux perdrix  
Carabi

CHOEURS :

Titi carabi, toto carabo  
Compère Guilleri  
Te laisseras-tu, te laisseras-tu  
Te laisseras-tu mourir'

Il monta sur un arbre  
Pour voir ses chiens courir'  
Carabi  
La branche vient à rompre  
Et Guilleri tombit  
Carabi

CHOEURS :

Titi carabi, toto carabo  
Compère Guilleri  
Te laisseras-tu, te laisseras-tu  
Te laisseras-tu mourir'

Il se cassa la jambe  
Et le bras se démit  
Carabi  
Les dames de l'hôpital  
Sont arrivées au bruit  
Carabi

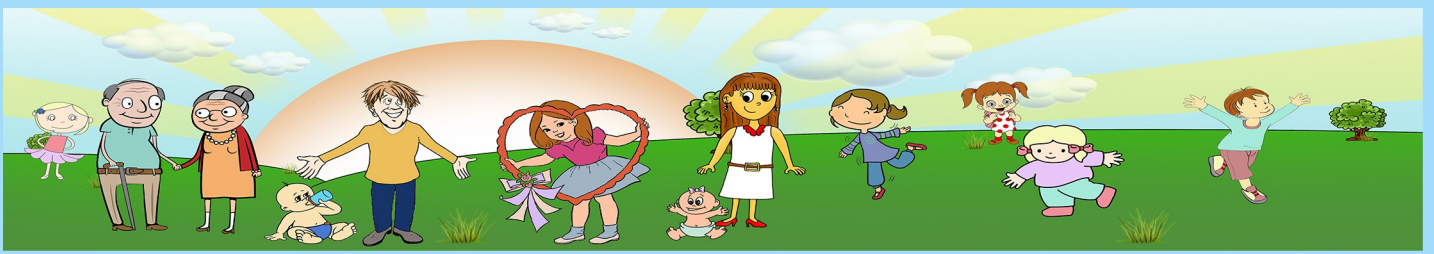
CHOEURS : Titi carabi, toto carabo  
Compère Guilleri  
Te laisseras-tu, te laisseras-tu  
Te laisseras-tu mourir'

L'une apporte un emplâtre  
L'autre de la charpie  
Carabi  
On lui banda la jambe  
Et le bras lui remit  
Carabi

CHOEURS : Titi carabi, toto carabo  
Compère Guilleri  
Te laisseras-tu, te laisseras-tu  
Te laisseras-tu mourir'

Pour remercier ces dames  
Guilleri les embrassit  
Carabi  
Ça prouve que par les femmes  
L'homme est toujours guéri  
Carabi

CHOEURS : Titi carabi, toto carabo  
Compère Guilleri  
Te laisseras-tu, te laisseras-tu  
Te laisseras-tu mourir'



# COMPÈRE GUILLERI

D G/D D A D G/D

4 D G/D D G

6 D G/D

8 D G A

10 G D Em A

12 D G/D 1. D A 2. D B<sup>b</sup>7

15 E<sup>b</sup> A<sup>b</sup>/E<sup>b</sup> E<sup>b</sup> A<sup>b</sup>/E<sup>b</sup>

17 E<sup>b</sup> A<sup>b</sup>

19 E<sup>b</sup> A<sup>b</sup>/E<sup>b</sup> E<sup>b</sup> A<sup>b</sup> B<sup>b</sup>

Musical score for 'Compère Guilleri' in G major, 4/4 time. The score consists of nine staves of music. The first staff begins with a key signature of one sharp (F#) and a 4/4 time signature. The second staff starts at measure 4. The third staff starts at measure 6 and includes a 2/4 time signature change. The fourth staff starts at measure 8 and includes a 2/4 time signature change. The fifth staff starts at measure 10 and includes a 2/4 time signature change. The sixth staff starts at measure 12 and includes a 2/4 time signature change. The seventh staff starts at measure 15 and includes a key signature change to three flats (Bb major). The eighth staff starts at measure 17 and includes a 2/4 time signature change. The ninth staff starts at measure 19 and includes a 2/4 time signature change. The score includes various musical notations such as treble clefs, notes, rests, and dynamic markings.

21 Ab Eb

23 Fm Bb Eb Ab/Eb B7

26 E A/E E A/E

28 E A

30 E A/E E A B

32 A E

34 F#m B7 E A/E E A/E E

*Tablature*
