



## *IL ÉTAIT UN PETIT NAVIRE*

Il était un petit navire  
Il était un petit navire  
Qui n'avait ja-ja-jamais navigué  
Qui n'avait ja-ja-jamais navigué  
Ohé, ohé

**CHOEURS :**

Ohé, ohé matelot  
Matelot navigue sur les flots  
Ohé, ohé matelot  
Matelot navigue sur les flots

Il entreprit un long voyage  
Il entreprit un long voyage  
Sur la mer Mé-Mé-Méditerranée  
Sur la mer Mé-Mé-Méditerranée  
Ohé, ohé

**CHOEURS :**

Ohé, ohé matelot  
Matelot navigue sur les flots  
Ohé, ohé matelot  
Matelot navigue sur les flots

Au bout de cinq à six semaines  
Au bout de cinq à six semaines  
Les vivres vin-vin-vinrent à manquer  
Les vivres vin-vin-vinrent à manquer  
Ohé, ohé

CHOEURS :

Ohé, ohé matelot  
Matelot navigue sur les flots  
Ohé, ohé matelot  
Matelot navigue sur les flots

On tira à la courte paille  
On tira à la courte paille  
Pour savoir qui-qui-qui serait mangé  
Pour savoir qui-qui-qui serait mangé  
Ohé, ohé

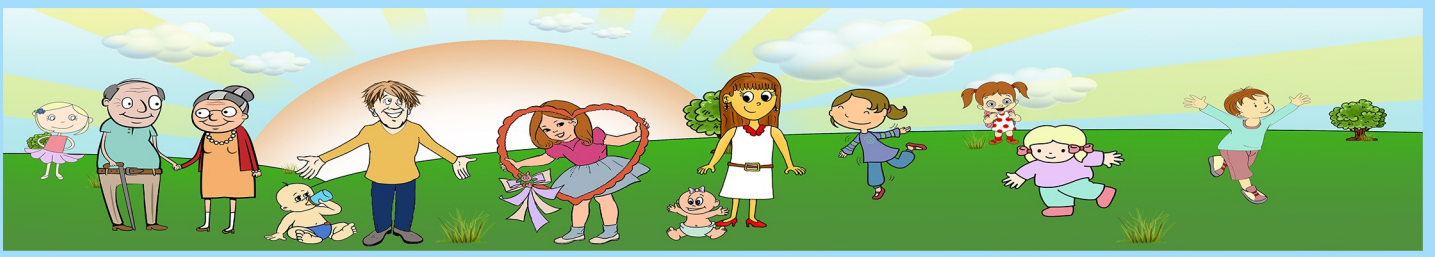
CHOEURS :

Ohé, ohé matelot  
Matelot navigue sur les flots  
Ohé, ohé matelot  
Matelot navigue sur les flots

Le sort tomba sur le plus jeune  
Le sort tomba sur le plus jeune  
Ce sera lui-lui qui sera mangé  
Ce sera lui-lui qui sera mangé  
Ohé, ohé

CHOEURS :

Ohé, ohé matelot  
Matelot navigue sur les flots  
Ohé, ohé matelot  
Matelot navigue sur les flots



# IL ÉTAIT UN PETIT NAVIRE

Musical score for guitar with chords and tablature. The score is written in treble clef and includes various time signatures: 3/4, 4/4, 2/4, and 3/4. The key signature changes from D major to E-flat major.

Chords indicated above the staff:

- 1-3: D, A, D
- 6-9: A, D, B7
- 10-13: Em, A, D, A
- 14-17: D, A, A, D
- 18-22: D, A, D
- 23-26: Eb, Bb
- 27-30: Eb, C7, Fm, Bb
- 31-34: Eb, Bb, Eb, Bb
- 35-38: Bb, Eb, Eb, Bb
- 39-42: Eb (1.2.), Eb (3.)

**Tablature**

|  |  |  |  |  |  |  |  |
|--|--|--|--|--|--|--|--|
|  |  |  |  |  |  |  |  |
|--|--|--|--|--|--|--|--|