



## *MATHURIN À MATHURINE*

Grand bal sous le tamarin

**CHOEURS :** *On danse et l'on tambourine*

Tout bas parlent sans chagrin

**CHOEURS :** *Mathurin à Mathurine*

Mathurine à Mathurin

**CHOEURS :** *Mathurin à Mathurine*

Mathurine à Mathurin

C'est le soir quel joyeux train

**CHOEURS :** *Chantons à pleine poitrine*

Au bal plutôt qu'au lutrin

**CHOEURS :** *Mathurin à Mathurine*

Mathurine à Mathurin

**CHOEURS :** *Mathurin à Mathurine*

Mathurine à Mathurin

Découpé comme au burin

**CHOEURS :** *L'arbre au bord de l'eau marine*

Est noir sur le ciel serein

**CHOEURS :** *Mathurin à Mathurine*

Mathurine à Mathurin

**CHOEURS :** *Mathurin à Mathurine*

Mathurine à Mathurin

Broutant l'herbe brin à brin

**CHOEURS :**     **Le lièvre a dans la narine**  
                  L'appétit du romarin

**CHOEURS :**     **Mathurin à Mathurine**  
                  Mathurine à Mathurin

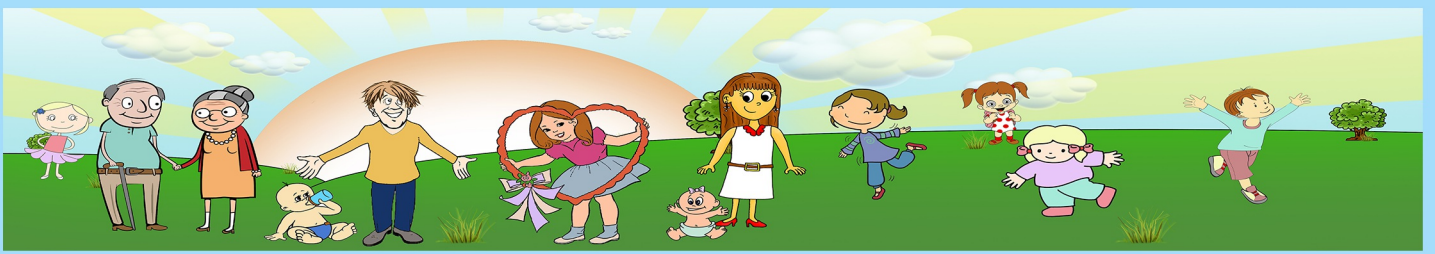
**CHOEURS :**     **Mathurin à Mathurine**  
                  Mathurine à Mathurin

Derrière un pli de terrain

**CHOEURS :**     **Nous entendons la clarine**  
                  Du cheval d'un voiturin

**CHOEURS :**     **Mathurin à Mathurine**  
                  Mathurine à Mathurin

**CHOEURS :**     **Mathurin à Mathurine**  
                  Mathurine à Mathurin



# MATHURIN À MATHURINE

B $\flat$  F B $\flat$   
 5 B $\flat$  F B $\flat$   
 9 B $\flat$  Cm B $\flat$   
 13 Cm F B $\flat$  Cm B $\flat$  G $^7$ /B  
 17 Cm F B $\flat$  F $\sharp$   
 21 B F $\sharp$  B  
 25 B C $\sharp$ m B  
 29 C $\sharp$ m F $\sharp$  B C $\sharp$ m B G $\sharp$ /C

33 C#m F# B C

36 C G C

40 C Dm C

44 Dm G C Dm C A7/C#

48 Dm G C C

Tablature

Bb F Cm G7/B F# B C#m G#7/C G C Dm A7/C#