



*CHÈRE ELISE*  
*(Dear Elisa)*

Avec quoi faut-il chercher l'eau ?

**CHOIRS :**                 *Dear Elisa, dear Elisa*

Avec quoi faut-il chercher l'eau ?

**CHOIRS :**                 *With a bucket my dear Eugene*

Cher Eugène, avec un seau

Mais le seau, il est percé

**CHOIRS :**                 *Dear Elisa, dear Elisa*

Mais le seau, il est percé

**CHOIRS :**                 *You must plug it my dear Eugene*

Cher Eugène, faut le boucher

Avec quoi faut-il le boucher ?

**CHOIRS :**                 *Dear Elisa, dear Elisa*

Avec quoi faut-il le boucher ?

**CHOIRS :**                 *But with some straw my dear Eugene*

Cher Eugène, avec la paille

Mais la paille n'est point coupée

**CHOIRS :**           **Dear Elisa, dear Elisa**

Mais la paille n'est point coupée

**CHOIRS :**           **You must cut it my dear Eugene**

Cher Eugène, faut la couper

Avec quoi faut-il la couper ?

**CHOIRS :**           **Dear Elisa, dear Elisa**

Avec quoi faut-il la couper ?

**CHOIRS :**           **But with a scythe my dear Eugene**

Cher Eugène, avec une faux

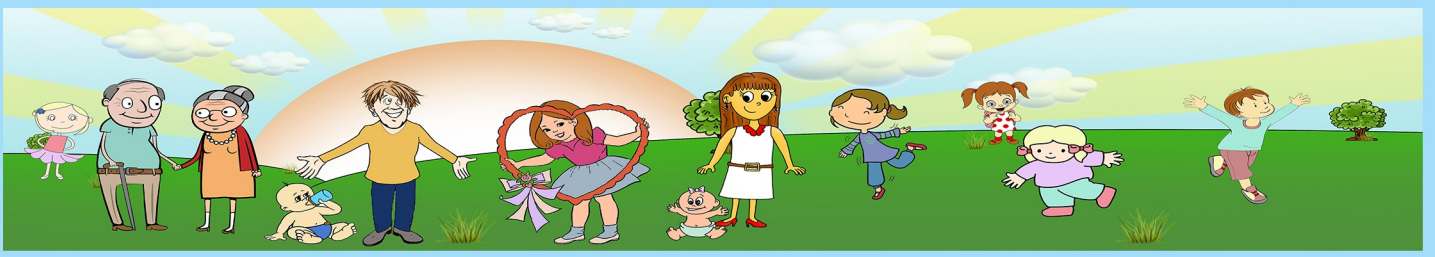
Mais la faux n'est point affûtée

**CHOIRS :**           **Dear Elisa, dear Elisa**

Mais la faux n'est point affûtée

**CHOIRS :**           **So sharpen it my dear Eugene**

Cher Eugène faut l'affûter



# CHÈRE ELISE (Dear Elisa)

Musical score for "Chère Elise" (Dear Elisa) in G major, 6/4 time signature.

Chords: B $\flat$ , E $\flat$ , F, B $\flat$ , B $\flat$ (add9), F, B $\flat$ , B $\flat$ (add9), F, B $\flat$ , Cm, B $\flat$ , F/A, Gm, F/A, Cm, B $\flat$ , F $\sharp$ , F $\sharp$ /A $\sharp$ , B(add9), F $\sharp$ , B, B(add9), F $\sharp$ , B, C $\sharp$ m, B, F $\sharp$ /A $\sharp$ , G $\sharp$ m, F $\sharp$ /A $\sharp$ .

Measures: 1-2, 3-4, 5-6, 7-8, 9-10, 11-12, 13-14, 15-16, 17-18.

Tempo: 1. Adagio, 2. Andante.

Key signature: G major (one sharp).

Time signature: 6/4.

3

19  $C\#m$  B G  $G^7/B$

21  $C(add9)$  G C

23  $C(add9)$  G C

25 Dm C  $G/B$

27 C  $G^7$  C

*tablature*

