



## *LA MÈRE MICHEL* *(Mother Michele)*

C'est la Mère Michel qui a perdu son chat  
Qui crie par la fenêtre à qui le lui rendra  
C'est compère Lustucru qui lui a répondu  
Allons la Mère Michel vot' chat n'est pas perdu

**CHOIRS :**     *And we sing tralalala and we sing tralalala*  
                  *And we sing traderidera and tralala*

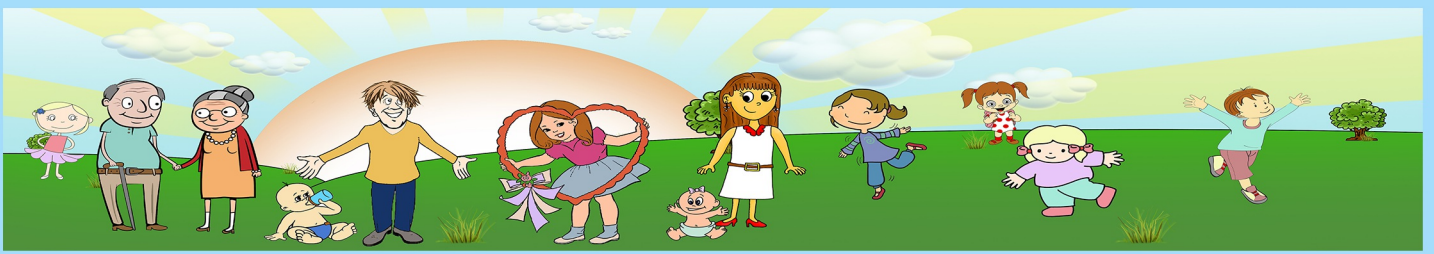
C'est la Mère Michel qui lui a demandé  
Mon chat n'est pas perdu, vous l'avez donc trouvé  
C'est compère Lustucru qui lui a répondu  
Donnez une récompense, il vous sera rendu

**CHOIRS :**     *And we sing tralalala and we sing tralalala*  
                  *And we sing traderidera and tralala*

C'est la Mère Michel qui dit c'est décidé  
Rendez-moi donc mon chat, vous aurez un baiser  
Mais compère Lustucru, qui n'en a pas voulu  
Lui dit pour un lapin votre chat est vendu

**CHOIRS :**     *And we sing tralalala and we sing tralalala*  
                  *And we sing traderidera and tralala*

Sur l'air du tra la lala, sur l'air du tra la lala  
Sur l'air du tra deri dera et tralala



# LA MÈRE MICHEL (Mother Michele)

E $\flat$  A $\flat$  B $\flat$ 7 E $\flat$  E $\flat$  B $\flat$ 7 E $\flat$  B $\flat$ 7

6 Fm B $\flat$ 7 E $\flat$  B $\flat$ 7 Fm E $\flat$  B $\flat$ 7 E $\flat$

11 A $\flat$  E $\flat$  Fm B $\flat$ 7 A $\flat$  B $\flat$ 7 E $\flat$

15 A $\flat$  A $^\circ$  E $\flat$  C7 Fm B $\flat$ 7 A $\flat$  B $\flat$ 7 E $\flat$  B7

19 E B7 E B7

23 F#m B7 E B7 F#m E B7 E

27 A E F#m B7 A B7 E

31 A E C#7 F#m B7 A B7 E

**Tablature**

E $\flat$	A $\flat$	B $\flat$ 7	Fm	A $^\circ$	C7	B7	E	F#m	A	C#7
X 0 0 0 6fr	X 0 0 0 4fr	X 0 0 0 6fr	X 0 0 0 0	X 0 0 0 4fr	X 0 0 0 0	X 0 0 0 0	0 0 0 0 0	X 0 0 0 0	X 0 0 0 0	X 0 0 0 0